



**DALE**  
GARN

HOUSE of YARN

# SNOING BORDTEPPE/ PLEDD

MODELL 335-01

LILLE LERKE



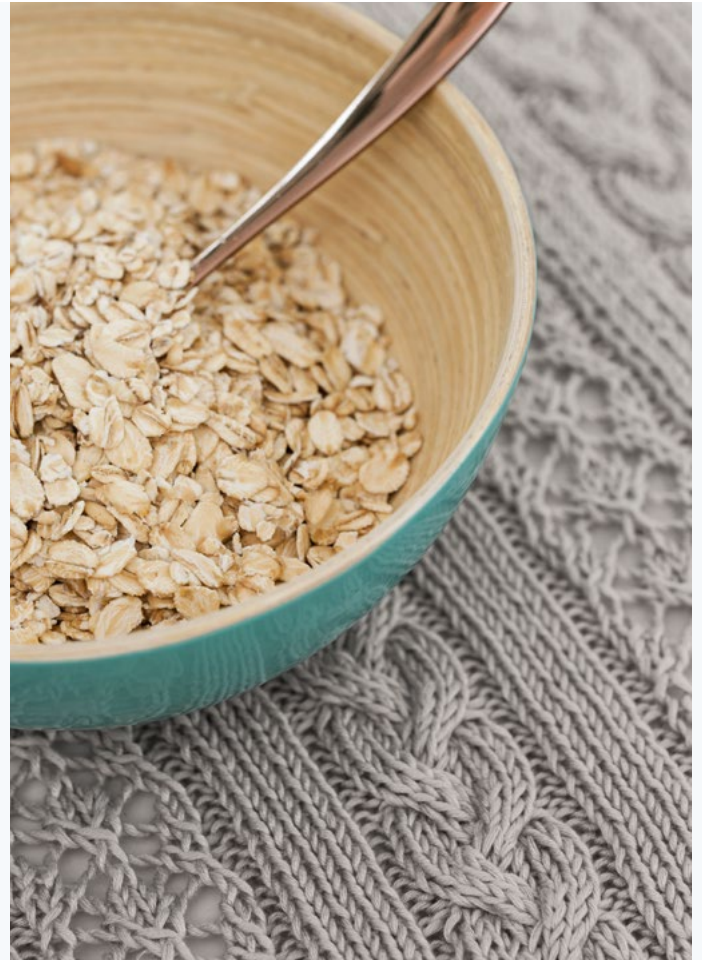
#DALEGARN #DG  
#HOUSEOFYARN\_NORWAY

# 335.01 SNOING BORDTEPPE/PLEDD

<b>DESIGN</b>	Helle Slente
<b>GARN</b>	LILLE LERKE 53 % merinoull, 47 % egyptisk bomull, 50 gram = ca 142 meter
<b>STØRRELSE</b>	Ca 200 x 150 cm
<b>GARNFORBRUK</b>	
Lys stålgrå 8109	29 nøster
<b>PINNEFORSLAG</b>	Stor rundp nr 3. Hjelpep
<b>STRIKKEFASTHET</b>	24 m rillestrikk på p nr 3 = 10 cm

**Sjekk strikkefastheten ved å strikke en prøvelapp. Tell antall m pr 10 cm, har du flere m enn oppgitt, skift til tykkere p. Har du færre m, skift til tynnere p.**

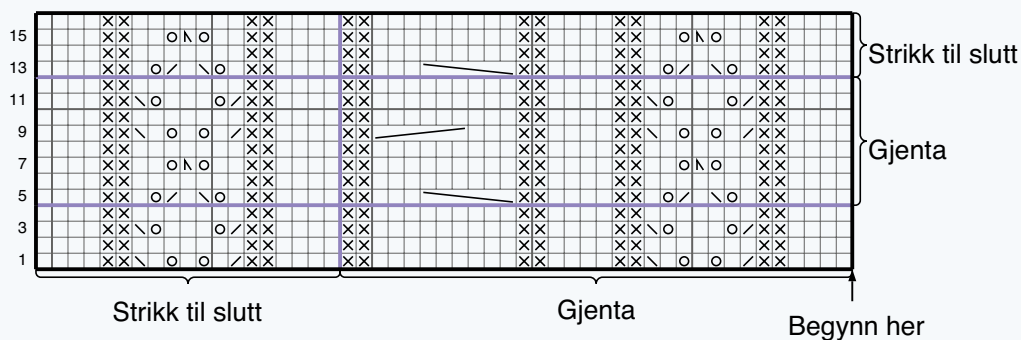
**FORKORTELSER** r = rett, vr = vrang, m = maske,  
p = pinne


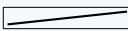


Legg opp 509 m på p nr 3 og strikk 8 p r (rillestrikk).  
Strikk videre rillestrikk som før over de første og siste 5 m på p,  
og mønster etter diagrammet over de øvrige m.  
Strikk først 1.-12. p i mønsteret, så gjentas 5.-12. p til arbeidet  
måler ca 147 cm (avslutt etter en hel mønsterrapport).  
Strikk da 13.-16. p i mønsteret og deretter 8 p r.  
Fell av.

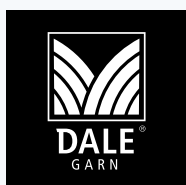


## DIAGRAM



- R på retten, vr på vrangen
- Vr på retten, r på vrangen
- Strikk 2 m r sammen
- Kast
- Ta 1 m løs av p, 1 r, trekk den løse m over
-  Sett 3 m på en hjelpep foran arbeidet, 3 r, strikk m fra hjelpep r
- Ta 1 m løs av p, 2 r sammen, trekk den løse m over
-  Sett 3 m på en hjelpep bak arbeidet, 3 r, strikk m fra hjelpep r

# GARN BRUKT I DENNE OPPSKRIFTEN



## LILLE LERKE

53 % merinoull  
47 % egyptisk bomull  
Produsert i Italia

**Lille Lerke** er et mykt og slitesterkt helårgarn i fin ull- og bomullsblending, og en tynnere utgave av Lerke. Her er et godt garn til finere strikkeplagg og når ren ull er for varmt. **Lille Lerke** er supert til topper, jumpere, kardigans, gensere og kofter både til voksne og barn, og egner seg til både strikking og hekling. Vi anbefaler **Lille Lerke** til alle typer babyklær og babytepper også.

NB! Husk at du kan strikke med **Lille Lerke** og Daletta etter samme oppskrift.

NB! **Lille Lerke** har to veiledende strikkefastheter avhengig av bruksområdet og hvilken type plagg du strikker. Husk at det er strikkefastheten som er oppgitt i oppskriften du skal følge.

Strikkefasthet I: 26 masker i glattstrikk på pinne nr 3 = 10 cm  
Strikkefasthet II: 28 masker i glattstrikk på pinne nr 2,5 = 10 cm

50 gram = ca 142 meter

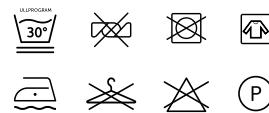
10  
26

3

10  
28

2,5

50 gram = ca 142 meter



- Ullvugge 30 °C
- Bruk vaskemiddel for ull/silke
- Bruk ikke skyllemiddel
- Tørkes flatt

**House of Yarn** er et norsk merkevarehus og totalleverandør av kvalitetsgarn, design og accessoarer til faghandel og kjedebutikker i Norge og Norden.

[houseofyarn.no](http://houseofyarn.no)

# HOUSE *of* YARN



[dustorealpakka.no](http://dustorealpakka.no)



[dalegarn.no](http://dalegarn.no)



[knitathome.no](http://knitathome.no)



[gjestal.no](http://gjestal.no)

## FØLG HOUSE OF YARN OG VÅRE BRANDS PÅ SOSIALE MEDIER



HOUSEOFYARN.NO  
DUSTOREALPAKKA  
DALEGARN.NO  
GJESTALGARN



HOUSEOFYARN\_NORWAY



HOUSEOFYARN

---

FORHANDLERINFORMASJON