



© Lana Grossa GmbH

Modell 40 – Merino Edition 03

PONCHO
COOL WOOL BIG

PONCHO · COOL WOOL BIG

Modell 40 – Merino Edition 03



Schulterumfang ca. 102 (112) cm breit und 50 (58) cm lang. Die Angaben für die größere Größe stehen in Klammern. Steht nur eine Angabe, so gilt sie für beide Größen.

Material: Lana Grossa-Qualität „Cool Wool Big“ (100% Schurwolle (Merino extrafine), LL = ca. 120 m/50 g) **300 (350) g** Graublau (**Fb 1019**); Stricknadeln Nr. 4 oder 4,5

Rippenmuster: 3 M re, 3 M li im Wechsel. Die Aufteilung der M ist nachfolg. beschrieben.

Kordelkante: Siehe Tipp

Maschenprobe: 27–28 M und 28 R im Rippenmuster (leicht gedehnt gemessen) = 10 x 10 cm

Anleitung: 281 (311) M anschlagen und mit 1 Rück-R beginnen: Rand-M, * 3 M li, 3 M re, ab * fortl. wdh., enden mit 3 M li, Rand-M.
In dieser Aufteilung 10 cm str.

Die **Schräge am linken Rand** nach der Strickschrift mit verkürzten R arb.: Zu Beginn bis zu den letzten 5 M str., 2 M re zusstr., und die Arbeit mit 1 U wenden = 1. R der Strickschrift. In den Rück-R alle M str. wie sie erscheinen.

Die **1.– 4. R** 29x (33x) str. = 223 (245) M.

HINWEIS: Durch diese Abnahmen reduzieren sich die 3 li M auf 1 li M., d.h. in 4 R werden 2 M abgenommen.

In der folg. Hin-R an der oberen geraden Kante alle M re str., dabei jeweils die 3. li M mit der folg. re M re zusstr., über der Schräge alle M re str., dabei den Wende-U mit der folg. M re zusstr.

In der Rück-R alle M mit einer Kordelkante über 3 M abk.

Ausarbeiten: Die Schräge zeichengemäß an die senkrechte Kante nähen, dabei die Kordel-Kante als Ziernaht schließen.

HINWEIS: Jede R der Kordelkante mit jeder R der senkrechten Kante zusammennähen. Die unteren 10 cm bleiben als Schlitz offen.

Kordelkante

2 (3 - 4) M auf der linken Nadel zu den vorhandenen M dazu anschlagen. Davon 1 (2 - 3) M rechts stricken, die 2. (3. - 4.) angeschlagene M mit der folgenden M rechts verschränkt zusammenstricken.

* Diese 2 (3 - 4) M der rechten Nadel zurück auf die linke Nadel heben und 1 (2 - 3) M rechts stricken, die 2. und 3. M (3. und 4. M - 4. und 5. M) rechts verschränkt zusammenstricken, ab * stets wiederholen.

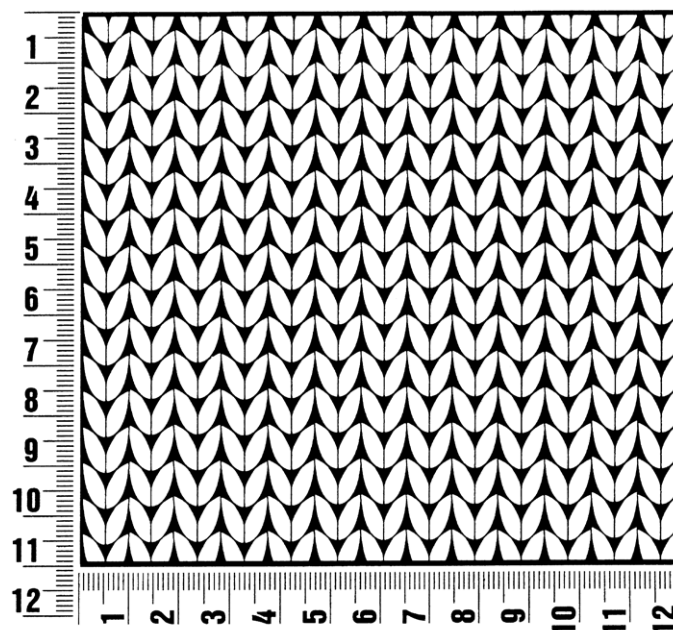
Bei einer in Runden gestrickten Ausschnittblende die letzten 2 (3 - 4) M mit dem Anfang im Maschen- bzw. Strickstich zusammennähen.

Bei einer geraden Kante die letzten 2 (3 - 4) M rechts überzogen zusammenstricken und die letzte M durchziehen.

Maschenprobe

Machen Sie eine unbedingt zu allererst eine Maschenprobe! Stricken Sie dafür ein ca. 12 x 12 cm großes Stück in Garn und Muster ihres ausgesuchten Modells. Danach zählen Sie ihre Maschenanzahl in der Breite von 10 cm und die Reihenanzahl in der Höhe von 10 cm. Haben Sie weniger Maschen als in der Anleitung angegeben, versuchen Sie entweder fester zu stricken oder nehmen Sie dünnere Nadeln bis sie auf dieselbe Anzahl wie in der Anleitung kommen. Haben Sie mehr Maschen, dann versuchen Sie lockerer zu stricken oder nehmen entsprechend dickere Nadeln bis es passt.

Bitte beachten Sie: Die Angaben zu Maschenprobe und Nadelstärke auf der Banderole des Knäuels sind für die Anfertigung eines der Modelle in diesem Heft nicht verbindlich, sie werden auf der Basis glatt rechts erstellt. Für eine perfekte Arbeit ist daher die Maschenprobe im gewünschten Muster ein Muss, damit Ihr Wunschmodell nicht nur schön aussieht, sondern auch passt!



Abkürzungen

abk = abketten

abn = abnehmen

beids = beidseitig

ca. = circa

cm = Zentimeter

D-Stb = Doppelstäbchen

Fb = Farbnummer

fe-M = feste M

folg = folgende

g = Gramm

Hinr = Hinreihe

Kett-M = Kettmasche

Krebs-M = Krebsmasche

li = links

LL = Lauflänge

Luft-M = Luftmasche

m = Meter

M = Masche

Nd = Nadel

Nr = Nummer

R = Reihe

Rand-M = Randmasche

Rd = Runde

re = rechts

Rückr = Rückreihe

Stb = Stäbchen

str = stricken

U = Umschlag

usw. = und so weiter

verschr = verschränkt

wdh = wiederholen

zun = zunehmen

zus-str = zusammenstricken

Impressum

Herausgeber: Lana Grossa GmbH, Gaimersheim, www.lana-grossa.de

Fotograf: Nicolas Olonetzky, www.olonetzky.com