



© Lana Grossa GmbH

Modell 26 – Merino Edition 03

---

# **HERRENPULLOVER COOL WOOL**



# HERRENPULLOVER · COOL WOOL

## Modell 26 – Merino Edition 03



### Größe 48/50 (52/54 - 56/58)

Die Angaben für Größe 52/54 und 56/58 stehen in Klammern nacheinander, jeweils getrennt durch Gedankenstriche. Steht nur eine Angabe, so gilt sie für alle Größen.

**Material:** Lana Grossa-Qualität „Cool Wool“ (100% Schurwolle (Merino extrafine), LL ca. 160 m/50 g); **750 (800 - 850) g** Stahlblau (**Fb 2037**); Stricknadeln Nr. 3,5 und 4; eine kurze Rundstricknadel Nr. 3,5

**Bundmuster:** (mit Nd 3,5) 2 M re, 2 M li im Wechsel str.

**Glatt re:** (mit Nd 4) In Hin-R re M, in Rück-R li M str.

**Strukturmuster:** (mit Nd 4) Nach Strickschrift arb. MS teilbar durch 11 M. Es sind die Hin- und Rück-R gezeichnet. Zum besseren Überblick sind die Rück-R hellgrau unterlegt. Die 1.-6. R fortl. wdh.

**Maschenproben:** 23 M und 34 R glatt re mit Nd 4 = 10 x 10 cm; 23 M und 40 R Strukturmuster mit Nd 4 = 10 x 10 cm

**Rückenteil:** 122 (134 - 142) M mit Nd 3,5 anschlagen und Im Bundmuster str., dabei in der 1. Rück-R die M wie folgt einteilen: Rand-M, 1 M li, \* 2 M re, 2 M li, ab \* fortl. wdh., enden mit 2 M re, 1 M li, Rand-M.

Nach 7 cm Bundmuster zu Nd 4 wechseln und glatt re str., dabei in der 1. R 1 M (0 M - 3 M) zun. = 123 (134 - 145 M).

In 35 cm glatt re zum Strukturmuster wechseln: Rand-M, 11 (12 - 13) MS, Rand-M.

Sind 6 R Strukturmuster gestr. für die Armausschnitte beids. 1x 5 (7 - 9) M abk. = 113 (120 - 127) M, in jeder 2. R 1x 4, 1x 3, 1x 2 und 2x 1 M abn. = 91 (98 - 105) M.

In 24 (25,5 - 27) cm Strukturmuster alle M abk.

**Vorderteil:** Wie das Rückenteil arb. für den Halsausschnitt nach 15 (16,5 - 18) cm Strukturmuster die mittleren 13 (14 - 13) M abk. und beide Seiten getrennt beenden. Für die Ausschnitttrundung in jeder 2. R 1x 5, 1x 4, 1x 3 und 2x 1 M abn. In 24 (25,5 - 27) cm Strukturmuster die 25 (28 - 32) Schulter-M abk.

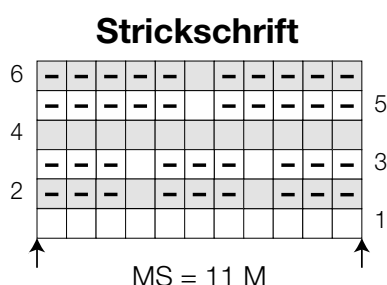
**Ärmel:** 62 (66 - 70) M mit Nd 3,5 anschlagen und Im Bundmuster str., dabei in der 1. Rück-R die M wie folgt einteilen: Rand-M, 1 M li, \* 2 M re, 2 M li, ab \* fortl. wdh., enden mit 2 M re, 1 M li, Rand-M.

Nach 7 cm Bundmuster zu Nd 4 wechseln und glatt re str., dabei in der 1. R 1 (2 - 1) M zun. = 63 (68 - 71 M). Für die Ärmelschräge beids. in jeder 6. R 19x 1 M (in jeder 6. R 16x 1 M, in jeder 4. R 6x 1 M - in jeder 6. R 10x 1 M, in jeder 4. R 16x 1 M) zun. = 101 (112 - 123) M.

In 38 cm glatt re zum Strukturmuster wechseln: Rand-M, 9 (10 - 11) MS, Rand-M.

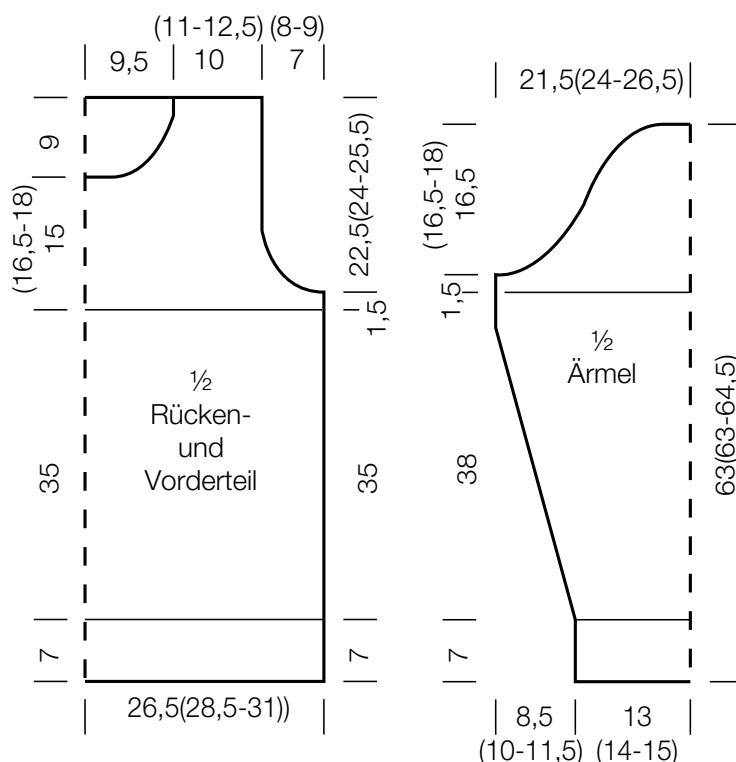
Sind 6 R Strukturmuster gestr. für die Armkugel beids. 1x 5 (7 - 9) M abk. = 91 (98 - 105) M, in jeder 2. R 1x 4, 1x 3, 1x 2 und 3x (3x - 4x) 1 M, in jeder 4. R 10x (10x - 11x) 1 M, in jeder 2. R 3x 1, 1x 3, 1x 5, dann die restl. 25 (32 - 35) M abk.

**Ausarbeiten:** Schulternähte schließen. Mit der kurzen Rundstricknadel für die **Ausschnittblende** 116 M auffassen, 5-6 cm Bundmuster und die M locker abk. Die Blende nach links umschlagen und annähen. Ärmel einnähen, dann Ärmel- und Seitennähte schließen.



### Zeichenerklärung

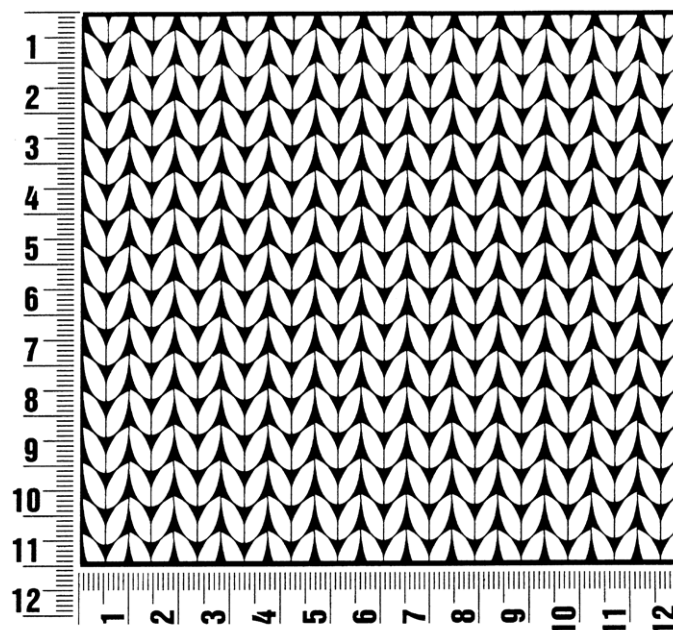
- = Hin-R: 1 M li
- = Hin-R: 1 M re
- = Rück-R: 1 M re
- = Rück-R: 1 M li



## Maschenprobe

Machen Sie eine unbedingt zu allererst eine Maschenprobe! Stricken Sie dafür ein ca. 12 x 12 cm großes Stück in Garn und Muster ihres ausgesuchten Modells. Danach zählen Sie ihre Maschenanzahl in der Breite von 10 cm und die Reihenanzahl in der Höhe von 10 cm. Haben Sie weniger Maschen als in der Anleitung angegeben, versuchen Sie entweder fester zu stricken oder nehmen Sie dünnere Nadeln bis sie auf dieselbe Anzahl wie in der Anleitung kommen. Haben Sie mehr Maschen, dann versuchen Sie lockerer zu stricken oder nehmen entsprechend dickere Nadeln bis es passt.

**Bitte beachten Sie:** Die Angaben zu Maschenprobe und Nadelstärke auf der Banderole des Knäuels sind für die Anfertigung eines der Modelle in diesem Heft nicht verbindlich, sie werden auf der Basis glatt rechts erstellt. Für eine perfekte Arbeit ist daher die Maschenprobe im gewünschten Muster ein Muss, damit Ihr Wunschmodell nicht nur schön aussieht, sondern auch passt!



## Abkürzungen

**abk** = abketten  
**abn** = abnehmen  
**beids** = beidseitig  
**ca.** = circa  
**cm** = Zentimeter  
**D-Stb** = Doppelstäbchen  
**Fb** = Farbnummer  
**fe-M** = feste M  
**folg** = folgende

**g** = Gramm  
**Hinr** = Hinreihe  
**Kett-M** = Kettmasche  
**Krebs-M** = Krebsmasche  
**li** = links  
**LL** = Lauflänge  
**Luft-M** = Luftmasche  
**m** = Meter  
**M** = Masche

**Nd** = Nadel  
**Nr** = Nummer  
**R** = Reihe  
**Rand-M** = Randmasche  
**Rd** = Runde  
**re** = rechts  
**Rückr** = Rückreihe  
**Stb** = Stäbchen  
**str** = stricken

**U** = Umschlag  
**usw.** = und so weiter  
**verschr** = verschränkt  
**wdh** = wiederholen  
**zun** = zunehmen  
**zus-str** = zusammenstricken

### Impressum

**Herausgeber:** Lana Grossa GmbH, Gaimersheim, [www.lana-grossa.de](http://www.lana-grossa.de)  
**Fotograf:** Nicolas Olonetzky, [www.olonetzky.com](http://www.olonetzky.com)