



© Lana Grossa GmbH

Modell 52 – Classici 27

PULLOVER
COOL WOOL & COOL WOOL VINTAGE

PULLOVER · COOL WOOL & COOL WOOL VINTAGE

Modell 52 – Classici 27



Größe 48, 50/52 und 54

Die Angaben für Größe 50/52 und 54 stehen in Klammern. Ist nur eine Angabe gemacht, gilt diese für alle Größen.

Material: Lana Grossa **Cool Wool** (100% Schurwolle (Merino extrafein), Lauflänge 160 m/50 g), **400 (450 – 500) g** Natur (**Fb. 590**) und Lana Grossa **Cool Wool Vintage** (100% Schurwolle (Merino extrafein), Lauflänge 160 m/50 g), **150 (200 – 250) g** Anthrazit (**Fb. 7370**) und **100 (150 – 150) g** Hellgrau (**Fb. 7369**); Stricknadeln Nr. 3 und 4, sowie 1 Rundstricknadel Nr. 3, 40 cm lang.

Rippenmuster: 1 M re, 1 M li im Wechsel.

Glatt re: Hinr re, Rückr li.

Streifenfolge 1: 14 R Hellgrau, 16 R Natur, 14 R Hellgrau, 16 R Natur, * 7 R Anthrazit, 7 R Natur, ab * noch 3 x wdh., 7 R Anthrazit, 22 R Natur, 22 R Anthrazit, 22 R Natur = 189 R.

Streifenfolge 2: ° 14 R Hellgrau, 16 R Natur, ab ° noch 2 x wdh., * 7 R Anthrazit, 7 R Natur, ab * noch 3 x wdh., 7 R Anthrazit = 153 R.

Knötchenrandm: In Hin- und Rückr re str.

Betonte Abnahmen: Rechter Rand: Knötchenrandm, 2 M re, 1 einfacher Überzug (= 1 M re abh., die folg. M re str., dann die abgeh. M überziehen) Linker Rand: 2 M re zusstr., 2 M re, Knötchenrandm.

Betonte Zunahmen: Rechter Rand: Knötchenrandm, 1 M re, aus dem Quersfad zur folg. M 1 M re verschränkt herausstr. Linker Rand: Aus dem Quersfad zur folg. M 1 M re verschränkt herausstr., 1 M re, Knötchenrandm.

Maschenprobe: Glatt re mit Nadeln Nr. 4: 24 M und 34 R = 10 x 10 cm.

Rückenteil: 138 (146 – 156) M mit Nadeln Nr. 3 in Natur anschlagen. Im Rippenmuster str., dabei in der 1. R, = Rückr, M wie folgt einteilen: Knötchenrandm, * 1 M li, 1 M re, ab * stets wdh., Knötchenrandm. Nach 5 cm in der letzten Rückr mit Nadeln Nr. 4 in Hellgrau linke M str. Danach glatt re mit Knötchenrandm nach Streifenfolge 1 weiterarb. In 41 cm Gesamthöhe für die Armausschnitte 1 x 2 M beids. abk., dann in jeder 2. R 7 x 1 M beids. abn., dabei betonte Abnahmen arb. = 120 (128 – 138) M. Nach Beendigung der Streifenfolge 1 das Teil in Anthrazit beenden. In 22 (23 – 24) cm Armausschnitthöhe für die Schulterschräge 1 x 3 (4 – 4) M beids. abk., dann in jeder 2. R 1 x 3 M und 7 x 4 M (6 x 4 M und 2 x 5 M – 1 x 4 M und 7 x 5 M) beids. abn. In 66 (67 – 68) cm Gesamthöhe für den Halsausschnitt die mittl. 40 M abk., dann in jeder 2. R 1 x 3 M, 1 x 2 M und 1 x 1 M abn.

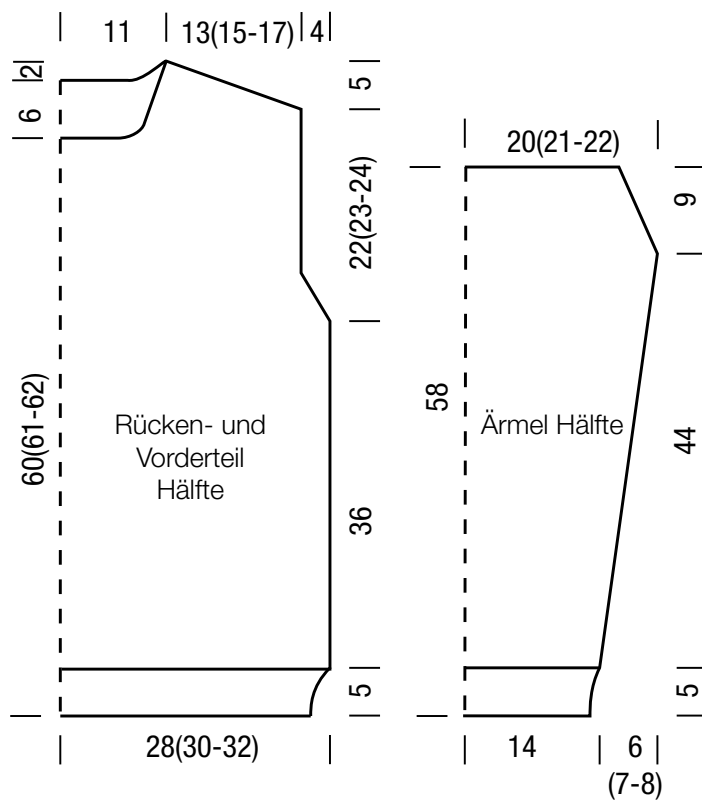
Vorderteil: Grundsätzlich wie das Rückenteil arb. In 60 (61 – 62) cm Gesamthöhe für den Halsausschnitt die mittl. 24 M abk., dann in jeder 2. R 1 x 3 M und 1 x 2 M abk. Danach in jeder 2. R 9 x 1 M abn., dabei betonte Abnahmen arb. Die Schulterschräge wie beim Rückenteil arb.

Ärmel: 72 M mit Nadeln Nr. 3 in Natur anschlagen. Im Rippenmuster str., dabei in der 1. R, = Rückr, M wie folgt einteilen: Knötchenrandm, * 1 M li, 1 M re, ab * stets wdh., Knötchenrandm. Nach 5 cm in der letzten Rückr mit Nadeln Nr. 4 in Hellgrau linke M str. Danach glatt re mit Knötchenrandm nach Streifenfolge 2 weiterarb. Für die Ärmelschräge in der 13. (11. – 11.) R 1 x 1 M beids. zun., dann abw. in jeder 10. und 12. R 9 x 1 M und in jeder 10. R 3 x 1 M (in jeder 10. R 5 x 1 M und abw. in jeder 8. und 10. R 9 x 1 M – in jeder 10. R 2 x 1 M und in jeder 8. R 14 x 1 M) beids. zun., dabei betonte Zunahmen arb. = 98 (102 – 106) M. Nach Beendigung der Streifenfolge 2 in Natur weiterarb. In 49 cm Gesamthöhe für die Armkugel 1 x 2 M beids. abk., dann in jeder 4. R 7 x 1 M beids. abn., dabei betonte Abnahmen arb. In 58 cm Gesamthöhe die restl. 80 (84 – 88) M abk. 2. Ärmel ebenso arb.

Fertigstellen: Teile spannen, anfeuchten und trocknen lassen. Schulternähte schließen. Für das Halsbündchen aus dem Halsausschnitt 110 M in Natur auffassen. Mit Rundstricknadel Nr. 3 in Rd im Rippenmuster str. Nach 3 cm M locker abk., wie sie erscheinen. Ärmel einsetzen. Seiten- und Ärmelnähte schließen.

PULLOVER · COOL WOOL & COOL WOOL VINTAGE

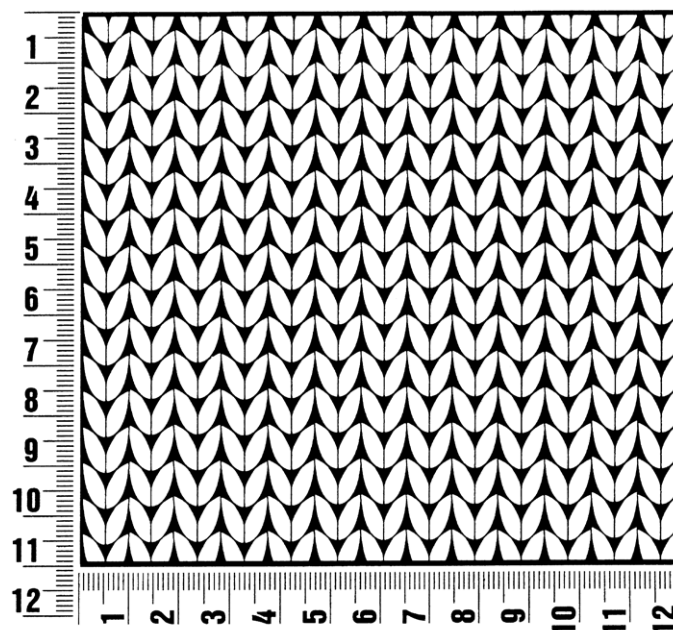
Modell 52 – Classici 27



Maschenprobe

Machen Sie eine unbedingt zu allererst eine Maschenprobe! Stricken Sie dafür ein ca. 12 x 12 cm großes Stück in Garn und Muster ihres ausgesuchten Modells. Danach zählen Sie ihre Maschenanzahl in der Breite von 10 cm und die Reihenanzahl in der Höhe von 10 cm. Haben Sie weniger Maschen als in der Anleitung angegeben, versuchen Sie entweder fester zu stricken oder nehmen Sie dünnere Nadeln bis sie auf dieselbe Anzahl wie in der Anleitung kommen. Haben Sie mehr Maschen, dann versuchen Sie lockerer zu stricken oder nehmen entsprechend dickere Nadeln bis es passt.

Bitte beachten Sie: Die Angaben zu Maschenprobe und Nadelstärke auf der Banderole des Knäuels sind für die Anfertigung eines der Modelle in diesem Heft nicht verbindlich, sie werden auf der Basis glatt rechts erstellt. Für eine perfekte Arbeit ist daher die Maschenprobe im gewünschten Muster ein Muss, damit Ihr Wunschmodell nicht nur schön aussieht, sondern auch passt!



Abkürzungen

abk = abketten
abn = abnehmen
beids = beidseitig
ca. = circa
cm = Zentimeter
D-Stb = Doppelstäbchen
Fb = Farbnummer
fe-M = feste M
folg = folgende

g = Gramm
Hinr = Hinreihe
Kett-M = Kettmasche
Krebs-M = Krebsmasche
li = links
LL = Lauflänge
Luft-M = Luftmasche
m = Meter
M = Masche

Nd = Nadel
Nr = Nummer
R = Reihe
Rand-M = Randmasche
Rd = Runde
re = rechts
Rückr = Rückreihe
Stb = Stäbchen
str = stricken

U = Umschlag
usw. = und so weiter
verschr = verschränkt
wdh = wiederholen
zun = zunehmen
zus-str = zusammenstricken

Impressum

Herausgeber: Lana Grossa GmbH, Gaimersheim, www.lana-grossa.de
Fotograf: Nicolas Olonetzky, www.nicolasolonetzky.com